

# IMPLEMENTACIÓN DE LAS BUENAS PRÁCTICAS PECUARIAS EN LA PRODUCCIÓN DE MIEL



**COMITÉ ESTATAL PARA EL FOMENTO Y PROTECCIÓN PECUARIA  
DE NAYARIT S.C.**

CEFPENAY S.C.





# IMPLEMENTACIÓN DE LAS BUENAS PRÁCTICAS PECUARIAS EN LA PRODUCCIÓN DE MIEL



## Analizar factores de riesgo

- Notificación y capacitación inmediata al sector apícola
- Restricción en la movilización de colmenas al exterior e interior del estado de Nayarit
- Evaluar la dispersión
- Características distintivas
- Comportamiento
- Identificar etapas de la plaga donde está más expuesta
- Biología



Mutthethi et al., (2014).

**COMITÉ ESTATAL PARA EL FOMENTO Y PROTECCIÓN PECUARIA  
DE NAYARIT S.C.**

CEFPENAY S.C.





# IMPLEMENTACIÓN DE LAS BUENAS PRÁCTICAS PECUARIAS EN LA PRODUCCIÓN DE MIEL

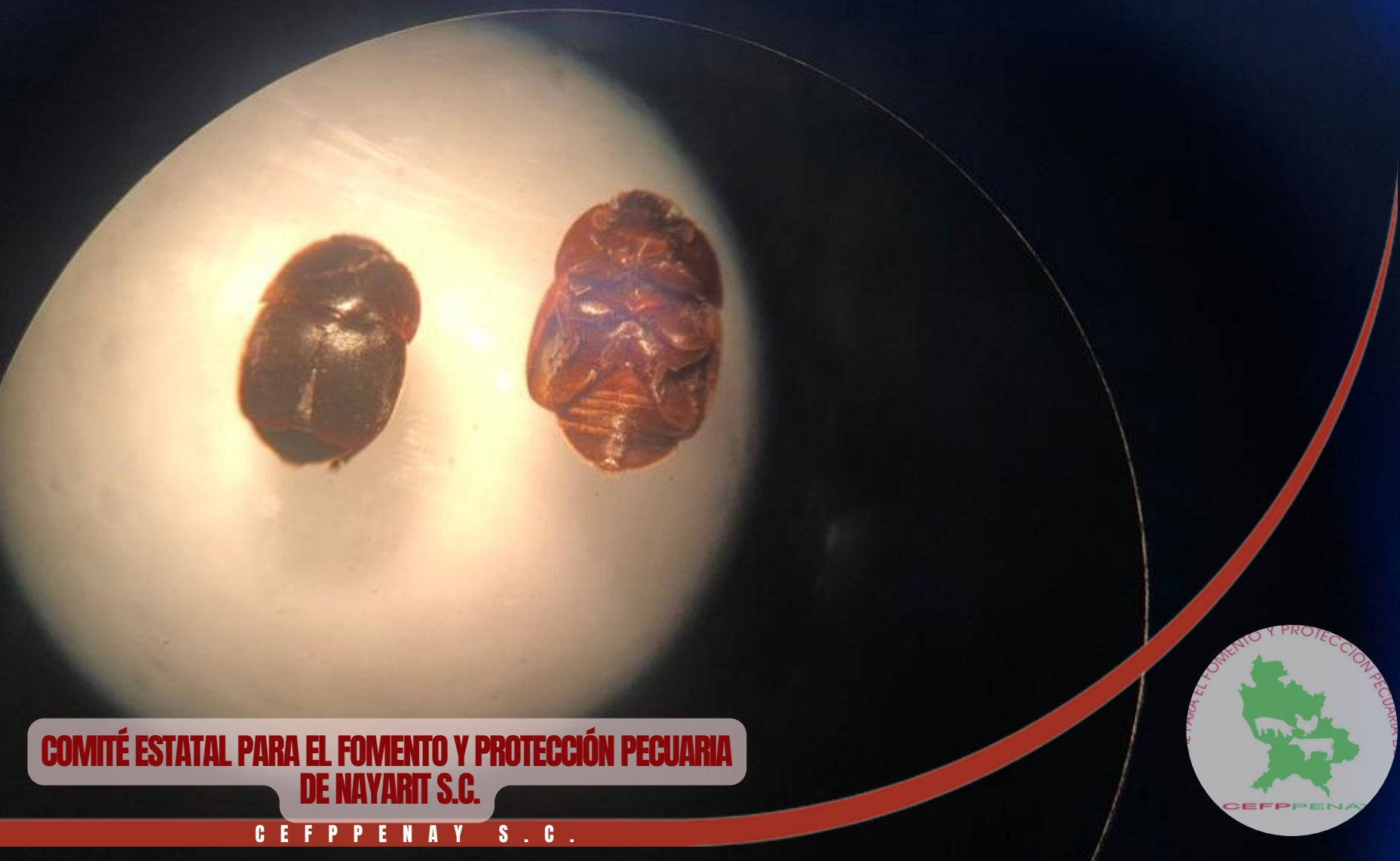


**COMITÉ ESTATAL PARA EL FOMENTO Y PROTECCIÓN PECUARIA  
DE NAYARIT S.C.**

CEFPPE NAY S.C.



# IMPLEMENTACIÓN DE LAS BUENAS PRÁCTICAS PECUARIAS EN LA PRODUCCIÓN DE MIEL



**COMITÉ ESTATAL PARA EL FOMENTO Y PROTECCIÓN PECUARIA  
DE NAYARIT S.C.**

**CEFPENAY S.C.**





# Implementación de las Buenas Prácticas Pecuarias en la Producción de Miel



**COMITÉ ESTATAL PARA EL FOMENTO Y PROTECCIÓN PECUARIA  
DE NAYARIT S.C.**

CEFPENAY S.C.

